

Bilddatenanlieferung für Autoren

1. Fotografien

Fotografien müssen mit einer Auflösung von 300 dpi angeliefert werden. Diese Auflösung muss bei voraussichtlicher Veröffentlichungsgröße erreicht sein, d. h.: Soll die Fotografie in einer Breite von 11 cm abgedruckt werden, muss bei dieser Bildbreite die Auflösung 300 dpi betragen.

Bei vielen medizinischen oder technischen Datenquellen liegt die Auflösung bei 72 dpi. Soll ein Bild mit dieser Auflösung veröffentlicht werden, muss die Bildgröße proportional größer als die Veröffentlichungsgröße sein, um eine Umrechnung zu ermöglichen, d. h.: Soll die Fotografie in einer Breite von 11 cm abgedruckt werden, muss bei einer Auflösung von 72 dpi mindestens eine Bildbreite von 46 cm vorliegen.

Erreicht eine Fotografie weder die benötigte Auflösung noch die benötigte Bildbreite, ist sie für den Druck nicht verwendbar.

Sollten in den Fotografien Hinweise wie Pfeile, Nummerierungen oder Beschriftungen nötig sein, teilen Sie uns diese bitte gesondert mit. Vermeiden Sie das direkte Beschriften der Fotografie, da wir festgelegte Standards für Schriftart, -größe, -farbe und Linienstärken haben.

2. Strichzeichnungen

Bei elektronisch erstellten Grafiken oder Zeichnungen die keinerlei Farb- oder Grauwerte besitzen, also nur aus vollschwarzen Linien oder Flächen bestehen, muss die Auflösung für einen sauberen Abdruck mindestens 800 dpi (optimal: 1200 dpi) betragen.

3. Selbst erstellte Grafiken und Tabellen

Selbst erstellte Grafiken aus Programmen wie Excel oder Powerpoint können nicht gedruckt werden. Diese Dateien sind allerdings als Vorlage geeignet, um ein Neuzeichnen der Abbildungen zu ermöglichen.

4. Allgemeine Informationen

Dateiformate:

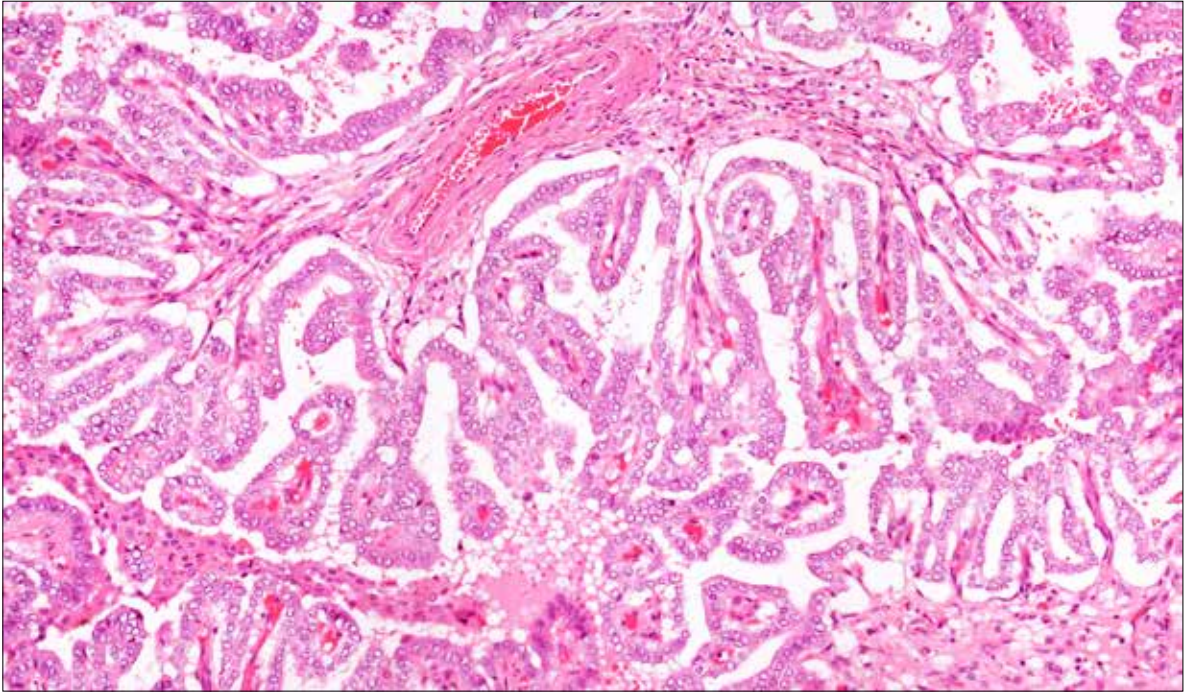
- Fotografien oder Strichzeichnungen sichern und senden Sie uns bitte als TIFF- oder JPEG-Datei. Bitte sehen Sie davon ab, diese Dateien in Word-Dokumenten oder Powerpoint-Präsentationen zu sammeln - schicken Sie bitte Einzeldateien.
- Selbst erstellte Dateien (z. B. Powerpoint, Excel-Tabelle) senden Sie uns bitte im Erstellungsformat zu, offene Dateien erleichtern das Neuzeichnen der Grafiken.

Datentransfer:

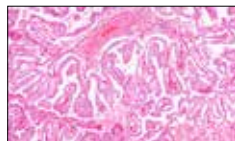
- Schicken Sie uns bitte alle Bilddateien zusammen mit Ihrem Manuskript in einer E-Mail. Bei großen Datenmengen können Sie mehrere E-Mails senden und im Betreff die Zugehörigkeit angeben.
- Schicken Sie bitte nur die Menge an Bilddaten, die tatsächlich verwendet werden soll. Benennen Sie die Bilddaten so, dass wir sie den richtigen Stellen im Manuskript zuordnen können.
- Mehrere oder größere Daten können bei der Anlieferung zu einem ZIP-Ordner komprimiert werden.

Auflösungen und Bildgröße im Maßstab 1:3

Auflösung: 72 dpi
Größe: 48cm

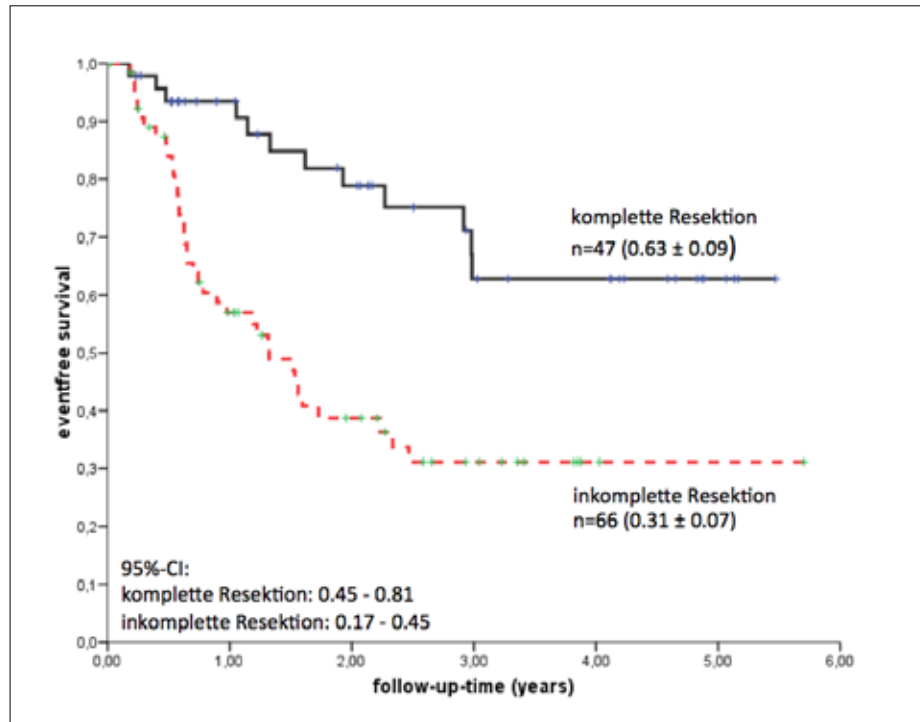


Auflösung: 300 dpi
Größe: 11cm



Neuzeichnung einer Grafik

Powerpoint Vorlage



Nachzeichnung

