

## AGO Kommission Mamma State of the Art Meeting 2023

Am 25. März 2023 fand das jährliche State of the Art-Meeting der AGO Kommission Mamma statt, wie auch im letzten Jahr in einem virtuellen Format. Die Empfehlungen wurden von mehr als 2.000 online zugeschalteten Teilnehmer:innen mit Spannung erwartet. Die 49 Kommissionsmitglieder haben in diesem Jahr 663 Empfehlungen erarbeitet und in 46 Kapiteln zusammengefasst



Beim AGO State of the Art Meeting werden alljährlich die Forschungsergebnisse des letzten Jahres in Diagnostik und Therapie des Mammakarzinoms zusammengetragen, von den Kommissionsmitgliedern bewertet.

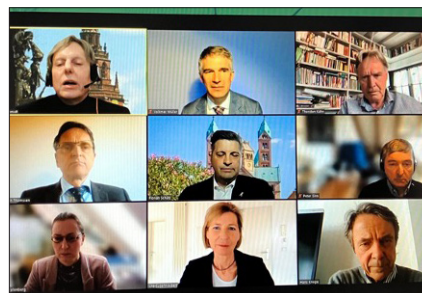
In diesem Jahr standen unter anderem Deeskalationsstrategien bei der systemischen Therapie, postneoadjuvante Strategien und das Therapiemanagement bei den neuen Substanzen im Mittelpunkt.

Angemeldete Teilnehmer:innen können die Vorträge on demand bereits jetzt noch einmal einsehen. Ohne Anmeldung sind die Empfehlungen auf der AGO Webseite etwa im Mai verfügbar. Wer die Veranstaltung online verpasst hat, kann sich noch nachträglich registrieren und dann den live-stream online einsehen.

Das Meeting für Fachkreise wurde ergänzt durch eine nachgeschaltete Veranstaltung für Patient:innen.

### AGO Grades of Recommendation

- ++** This investigation or therapeutic intervention is highly beneficial for patients, can be recommended without restriction, and should be performed.
- +** This investigation or therapeutic intervention is of limited benefit for patients and can be performed.
- +/-** This investigation or therapeutic intervention has not shown benefit for patients and may be performed only in individual cases. According to current knowledge a general recommendation cannot be given.
- This investigation or therapeutic intervention can be of disadvantage for patients and might not be performed.
- This investigation or therapeutic intervention is of clear disadvantage for patients and should be avoided or omitted in any case.



### Postneoadjuvante Therapie triple-negativ

	Oxford	LoE	GR	AGO
<b>ESR</b>				
• Fortführung Pembrolizumab, wenn need, begonnen (3Jw für 9 Kurse)	1b	B	+	
<b>Non-pCR</b>				
• Capecitabin (3Jw bis zu 8 Kurse)*	2a	A	++	
• Bei non-pCR nach A-1-haltiger Chemotherapie*	1a	A	++	
• Bei non-pCR nach Platin-1/-2, Fernmetastasen-haltige Therapie	S	D	+/-	
• <b>Platintherapie</b> (Carboplatin oder Cisplatin) 3Jw nach AT.	1b	B	+/-	
• <b>Clasparib</b> (IGRCA <sup>HER2</sup> )†	1b	A	++	
• Fortführung Pembrolizumab, wenn need, begonnen (3Jw für 9 Kurse)	1b	B	+	

\* Bei nicht-pCR nach A-1-haltiger Chemotherapie  
† Bei nicht-pCR nach Platin-1/-2, Fernmetastasen-haltige Therapie  
‡ Bei nicht-pCR nach Platin-1/-2, Fernmetastasen-haltige Therapie



Beindruckend war die Keynote lecture von Eva Schumacher-Wulff, Chefredakteurin der Patient:innenzeitschrift MammaMia und selbst von metastasiertem Brustkrebs betroffen. Ihren Vortrag können Interessierte kostenfrei auf der Kongresswebseite ansehen.